



QUATTRO

**Современный жилой комплекс
рядом с озером и рекой**



г. Тюмень, ул. Дамбовская, мкр. Тура



ГП-5

ГП-4

ГП-3

ГП-2

ГП-1
сек. 2

ГП-1
сек. 1



О КОМПЛЕКСЕ

QUATTRO – новый жилой комплекс на ул. Дамбовской (мкр. Тура). Согласно программе развития территорий облик этого района изменится – скоро здесь вырастет современный уютный микрорайон с видом на реку Туру и озеро Круглое. У жителей будет свой парк для семейных прогулок. В первой очереди строительства предусмотрена торговая галерея, все необходимое можно будет купить не выходя за пределы двора

10

домов

2400

квартир

2410

парковочных
мест

2,5 га

благоустроенного
двора

о. Круглое



р. Тура

Дамбовский пруд



Спортивные площадки и зоны отдыха



Детские площадки



Площадки для выгула собак



Парк

На данный момент ведется строительство первой очереди - ГП-1 (секция 1 и 2), ГП-2 и ГП-3: четырех 22-этажных домов в кирпично-монолитном исполнении.

В ГП-1 секции 1 и 2 на уровне первого и второго этажей объединены торговой галерей. Квартиры во всех домах первой очереди располагаются с 3 по 22 этаж, 1 и 2 этаж предусмотрены под торгово-офисные помещения.

ГП-1 (секция 1 и 2)

Кол-во квартир - 440 Срок сдачи – 2 квартал 2022 года

ГП-2,3

Кол-во квартир - 440 Срок сдачи – 3 квартал 2023 года

РАСПОЛОЖЕНИЕ

Жилой комплекс находится по ул. Дамбовская, в микрорайоне «Тура» города Тюмени.

5-7 минут

до центра города

Рядом:

Школа № 67

Детский сад № 36, №100

Поликлиника № 13

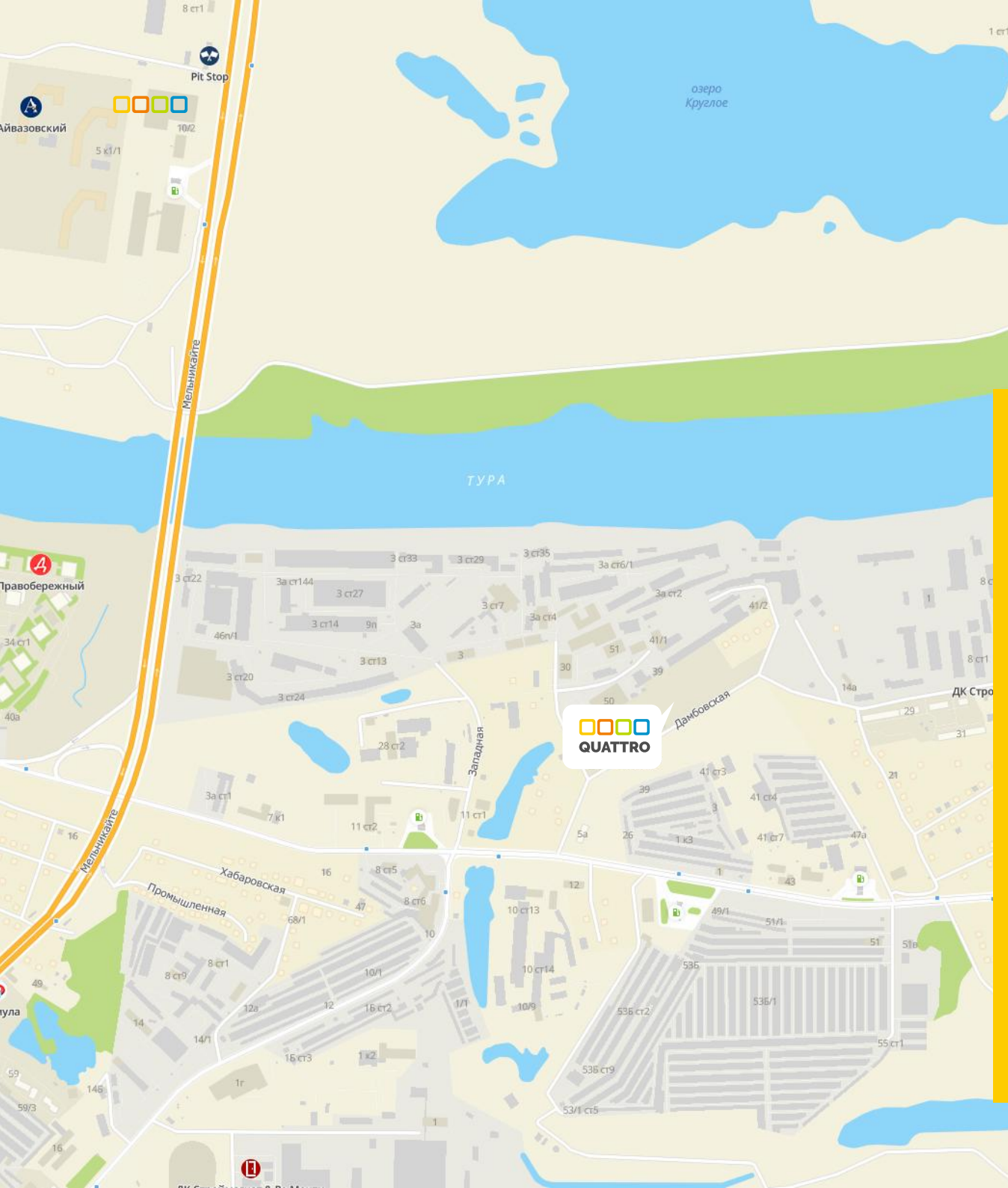
Согласно ген. плану в 200 м от жилого комплекса будут построены школа и детский сад

Детский досуг и развитие:

ДЮСШ «Тура»

В шаговой доступности:

Торговые центры «Левша», «Юна», «Тура», «Галактика»





ЭКОЛОГИЧЕСКОЕ ОКРУЖЕНИЕ

Квартиры расположены в тихом месте рядом с озером Круглое, рекой Тура и Дамбовским прудом.

У жилого комплекса будет собственный природный парк, в котором можно будет устроить утреннюю пробежку, вечернюю прогулку с семьей, покататься на велосипеде.

ДВОР



На территории жилого комплекса – современные и безопасные площадки для занятий спортом, workout-зоны – для любителей тренировок на открытом воздухе.

Ландшафтный дизайн придомовой территории QUATTRO разработан для комфортного и разнообразного отдыха.

Детские площадки оснащены оборудованием для разных возрастов.



QUATTRO

КВ. 1 - 220

ул. Дамбовская, 25, корп. 1





ВХОДНАЯ ГРУППА

Вход в здание организован с уровня земли, что очень удобно маломобильной категории граждан.

Входная группа с витражным остеклением в алюминиевом профиле.



СИСТЕМА ВИДЕОНАБЛЮДЕНИЯ



БЕЗОПАСНОСТЬ



ГРЯЗЕЗАЩИТНЫЕ КОВРИКИ

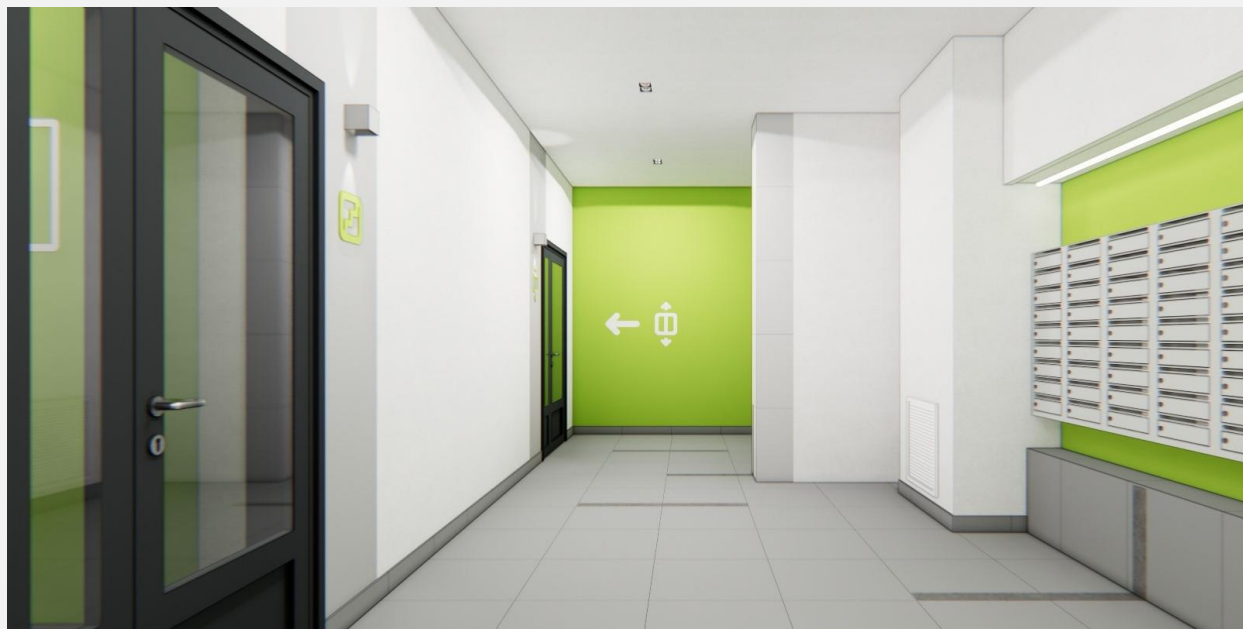




ПОДЪЕЗДЫ

Современный лаконичный интерьер подъездов по разработанному дизайн-проекту. Высококачественная отделка стен, керамогранит Kerama Marazzi.

Просторные холлы хорошо освещены, оснащены системами пожаробезопасности и видеонаблюдения. Для удобства жильцов установлены полки для книгообмена.



ЭНЕРГОСБЕРЕГАЮЩЕЕ ОСВЕЩЕНИЕ С
ДАТЧИКАМИ ДВИЖЕНИЯ



ВЫСОКИЕ ПОТОЛКИ



КОЛЯСОЧНАЯ

Просторное помещение для парковки велосипедов и колясок оборудовано напольными системами хранения, доступ ограничен с помощью электронного ключа.

Вход находится на уровне земли, что обеспечивает удобство пользования колясочной. Для долговечной эксплуатации по периметру помещения стены отделаны керамогранитом.

Колясочная имеет достаточное естественное освещение, от мест общего пользования отделена витражной перегородкой.



БЕЗОПАСНОСТЬ



ДОСТУПНО ДЛЯ ВСЕХ ЖИЛЬЦОВ

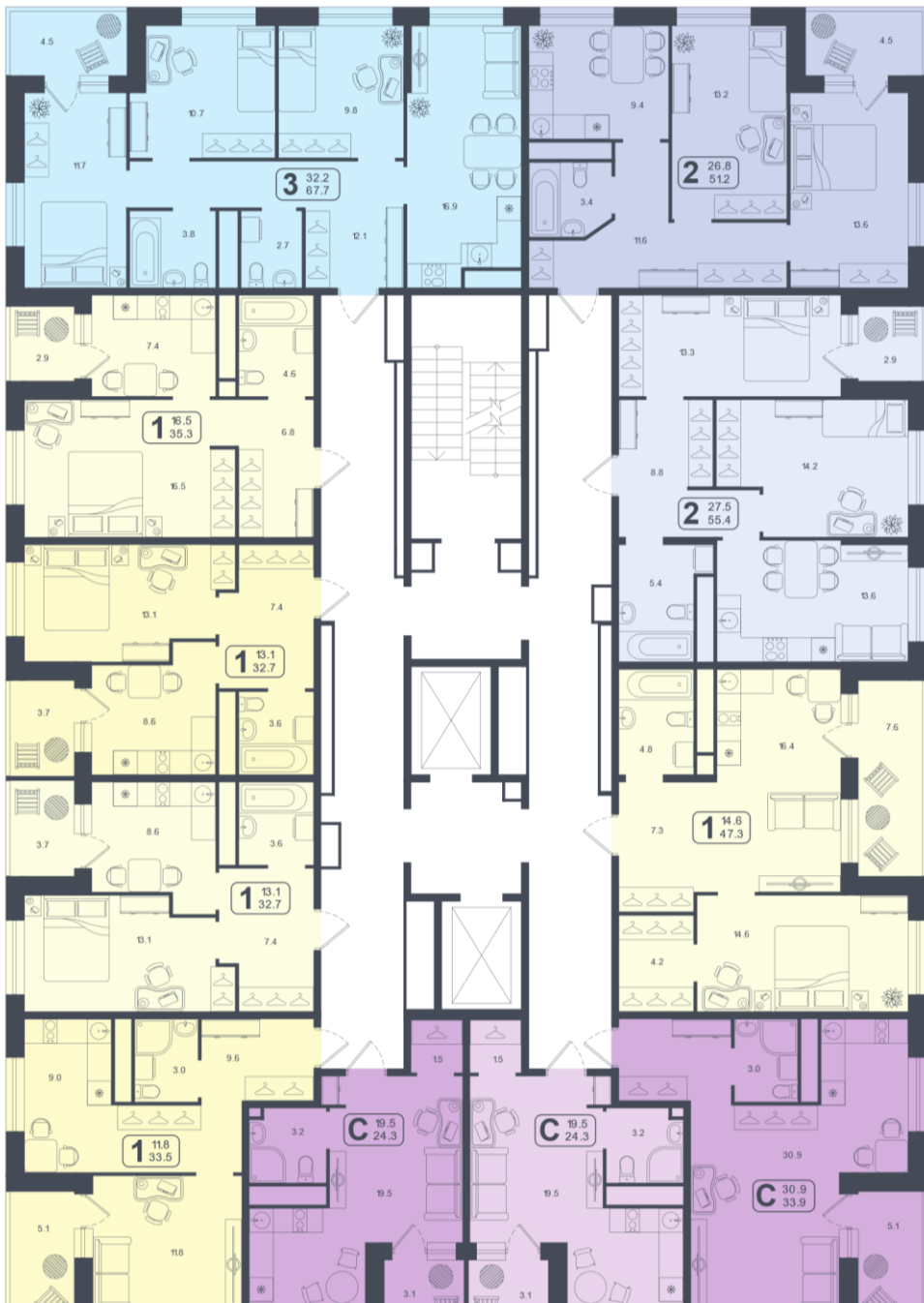


ЛИФТ

Каждый дом оснащен двумя скоростными грузопассажирскими лифтами «Могилев Лифт» грузоподъемностью 1000 кг.

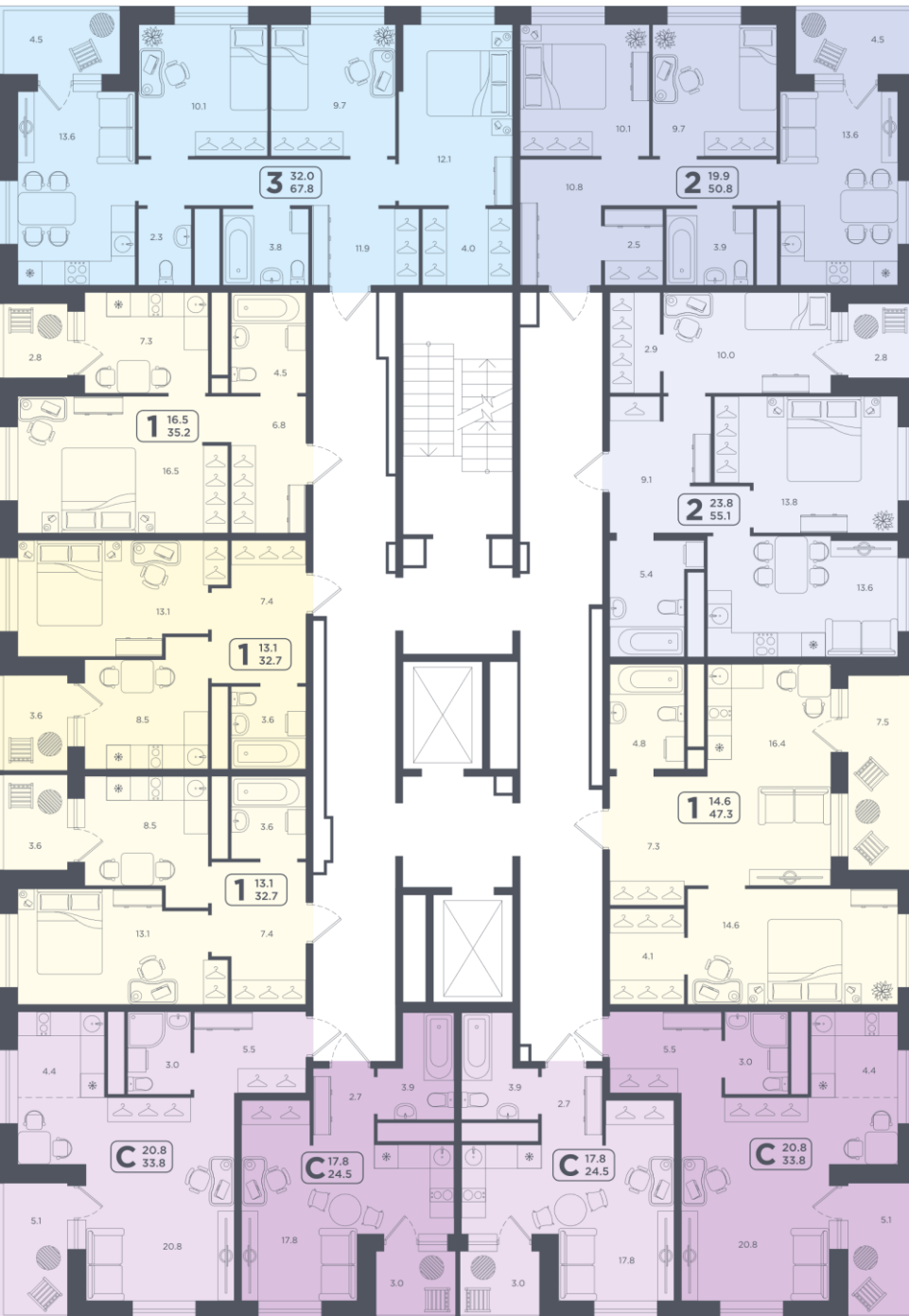


3	*	1 - 31
4	*	32 - 63
5	*	64 - 95
6	*	96 - 127
7	*	128 - 159
8	*	160 - 191
9	*	192 - 223
10	*	224 - 255
11	*	256 - 287
12	*	288 - 319
13	*	320 - 351
14	*	352 - 383
15	*	384 - 415
16	*	416 - 447
17	*	448 - 479
18	*	480 - 511
19	*	512 - 543
20	*	544 - 575
21	*	576 - 607
22	*	608 - 639



КВАРТИРЫ С ФУНКЦИОНАЛЬНЫМИ ПЛАНИРОВКАМИ

ГП-1
Типовой этаж



КВАРТИРЫ С ФУНКЦИОНАЛЬНЫМИ ПЛАНИРОВКАМИ

ГП-2,3
Типовой этаж



КАК КУПИТЬ?



ИПОТЕКА



МАТ. КАПИТАЛ



РАССРОЧКА



СЕРТИФИКАТЫ



100% ОПЛАТА



ЭЛЕКТРОННАЯ
РЕГИСТРАЦИЯ
ДОГОВОРА



ДИСТАНЦИОННАЯ
ПОКУПКА



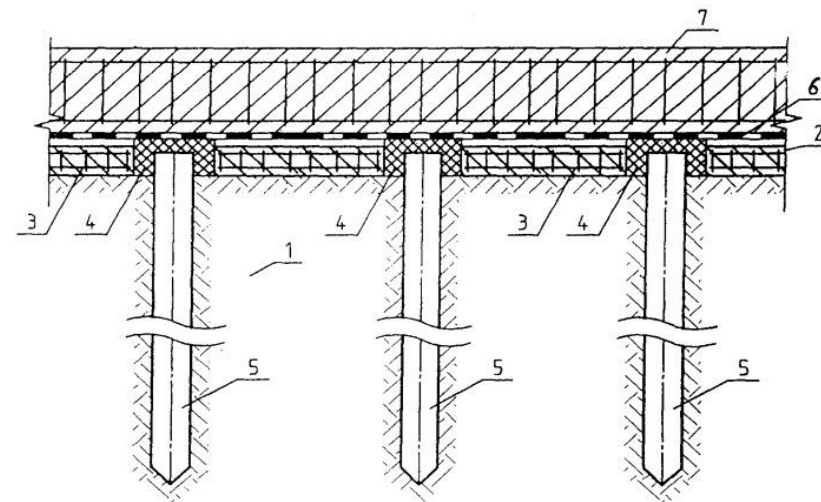
БУКЛЕТ ТЕХНИЧЕСКИХ РЕШЕНИЙ



ТЕХНОЛОГИЯ СТРОИТЕЛЬСТВА ДОМА

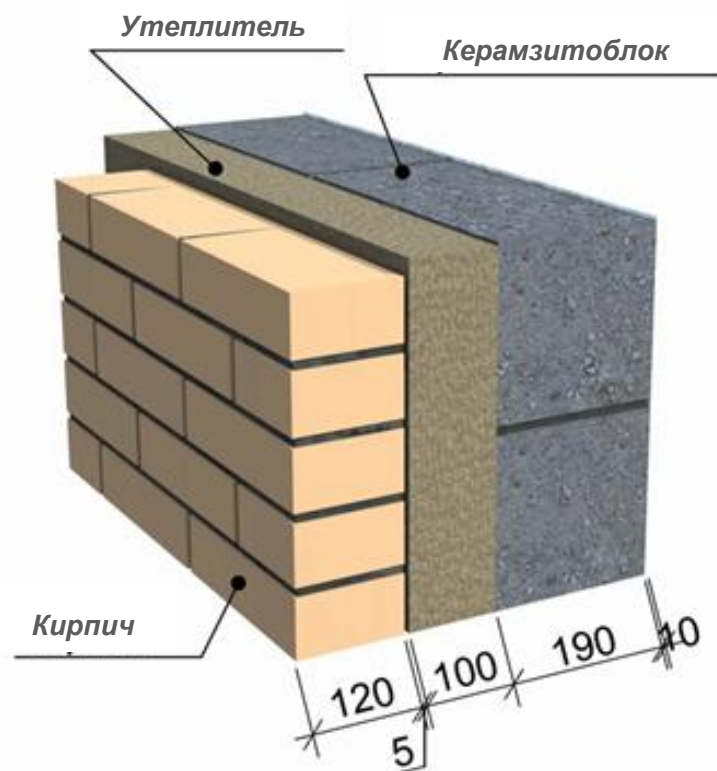
- **Конструктивная схема здания:** каркасная.
- **Каркас:** монолитный, железобетонный, пилоны толщиной 200 мм.
- **Перекрытия:** железобетонные, монолитные, толщиной 200 мм.

- **Фундамент:** свайно-плитный. Сваи 15 м



КОНСТРУКТИВ

- **Наружные стены:**
кирпич силикатный облицовочный 250x120x88
производство ВЗКСМ, утепление – базальтовая минплита
150 мм, внутри керамзитоблок 190 мм



- **Внутренние межквартирные стены:**
Железобетонные монолитные плиты толщиной 200 мм,
керамзитобетонные блоки толщиной 190 мм на растворе
- **Межкомнатные перегородки:**
керамзитобетонные блоки толщиной 90 мм на растворе





КРЫША

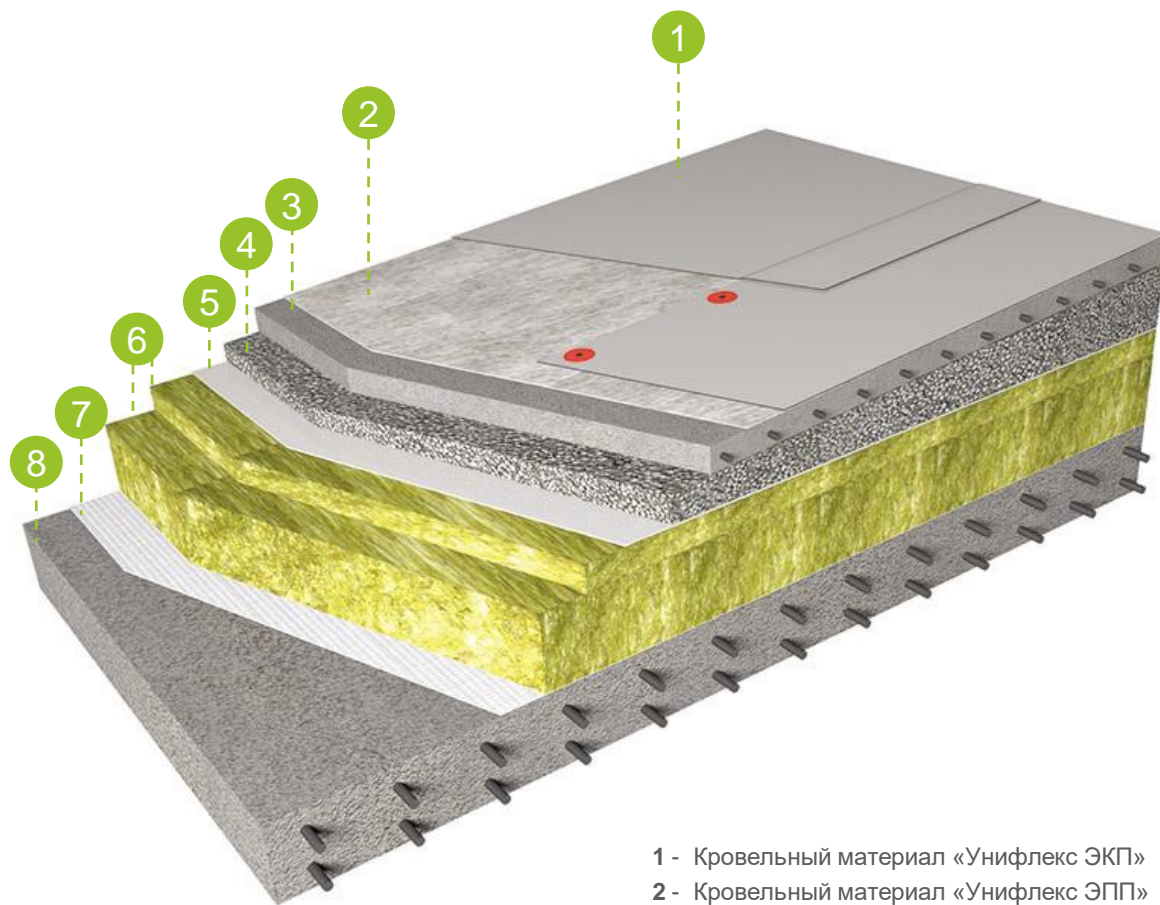
Над техническим этажом совмещенная плоская кровля с внутренним водостоком. В конструкции кровли применяются материалы Унифлекс.

Гидроизоляционный ковер выполнен с нахлестом на парапет .

Утеплитель – минераловатные плиты РУФ БАТС Н с разуклонкой керамзитобетоном по основанию.

Пароизоляция – на основе материалов – Технониколь.

Парапет из керамического полнотелого кирпича, фартук оцинкованный.



- 1 - Кровельный материал «Унифлекс ЭКП»
- 2 - Кровельный материал «Унифлекс ЭПП»
- 3 - Праймер битумный «Технониколь 01»
- 4 - Цементно-стружечная плита 20 мм
- 5 - Керамзит
- 6 - Минерало-ватные плиты 50 и 150 мм
- 7 - Пароизоляция
- 8 - Монолитное ж/б перекрытие 200 мм

КОТЕЛЬНАЯ

Крышная газовая котельная. Котлы марки BUDERUS. Горелки двухступенчатые марки ЮНИГАЗ. Насосная котловая группа – GRUNDFOS. Узел учета газа – РОССИЯ.

до **20%** ЭКОНОМИИ



Автоматизированная газовая котельная с погодозависимым графиком подачи тепла.



Температура теплоносителя устанавливается автоматически в зависимости от температуры на улице.



Всегда есть горячая вода! Независимо от опрессовок и городских отключений.



ОКНА

КВАРТИРЫ:

- Пятикамерный ПВХ профиль Exprof шириной не менее 70 мм с заполнением двухкамерными стеклопакетами. Механизм открывания створок – поворотные и поворотно-откидные.



- Подоконные доски – ПВХ. Откосы – сэндвич-панели.
- Встроенные детские замки.



ОСТЕКЛЕНИЕ БАЛКОНОВ И ЛОДЖИЙ:

- ПВХ профиль Exprof с заполнением однослойным остеклением, с распашным открыванием створок.
- В лоджиях с высотой кирпичного ограждения ниже 1200 мм дополнительно устанавливается металлическое ограждение.





ЭЛЕКТРОСНАБЖЕНИЕ

Индивидуальные настенные квартирные щиты исполнения Schneider Electric. Укомплектованы автоматическими выключателями и устройствами защитного отключения.



Групповые внутриквартирные линии выполнены кабелем ВВГ НГ под штукатуркой.



Установлены розетки с заземляющими контактами скрытой установки; выключатели скрытой установки. В кухне предусмотрено не менее 4 розеток. В ванной комнате – 1 влагозащищенная розетка. В коридоре 1 розетка.



СИСТЕМА ОТОПЛЕНИЯ

Выполнена двухтрубная горизонтальная разводка полипропиленовой трубой RENAU в стяжке пола. Эти трубы, изготавливают из особой измененной формы полиэтилена, которую называют сшитой, материал обладает повышенной температурной стойкостью.



- В квартирах устанавливаются радиаторы BUDERUS с нижним подключением со встроенными клапанами терморегуляторов.
- Поквартирный узел тепловой энергии вынесен в нишу МОП – на базе теплосчетчика типа DANFOSS или аналог



ВНУТРЕННЯЯ ОТДЕЛКА КВАРТИР

ПОТОЛОК:

Высота 2,7 м.

Бесшовные, монолит, без отделки – шлифовка.

СТЕНЫ:

Гипсовая штукатурка толщиной до 20 мм., в санузлах – цементно-песчаная

ПОЛ:

Цементно-песчаная стяжка 60 мм, армированная пластиковой фиброй, шумоизоляция типа Изолон 10 мм, толщина чистового покрытия – 22 мм.

ГИДРОИЗОЛЯЦИЯ В САУЗЛАХ:

Цементно-песчаная стяжка 40 мм и обмазочная гидроизоляция на основе сухих цементных смесей с заходом на стены на высоту 200 мм от перекрытия.



ВХОДНЫЕ ДВЕРИ

Наружная отделка : металл толщиной 1,5 мм.
Внутренняя отделка: панель на основе МДФ
толщиной 6 мм.
Наполнение: минераловатная плита
Замки GUARDIAN.





МЕНЕДЖЕР ПО РАБОТЕ С ПАРТНЕРАМИ

Медведева Оксана



+7 929 269 22 41

Червишевский тр. 23 / 2